



NETZWERK BERUFLICHE
ASSISTENZ

AUSBILDUNGSFIT

Herzlich Willkommen im
AusbildungsFit TIROLER OBERLAND

VORMODUL

„Fit für die Zukunft.“

Für Wen ist das Vormodul?

- > Für **Jugendliche** zwischen **15** und **24 Jahren**
- > Wenn du noch nicht weißt, wie deine **Zukunft** aussehen soll
- > Wenn du etwas in deinem Leben verändern willst
- > Wenn du beim Erreichen deiner Ziele Unterstützung brauchst
- > Wenn du dich noch an (fixe) Arbeitszeiten gewöhnen musst
- > Wenn du nicht mehr in der Schule bist und noch keine Ausbildung oder Arbeit hast

Facts

- > Das Vormodul ist **kostenlos** und **freiwillig**
- > Du kannst **ohne Anmeldung** innerhalb der Öffnungszeiten vorbeikommen
- > Wenn es dir gefällt, kannst du gerne immer wieder kommen
- > Wenn du öfter kommen und an deinen Zielen arbeiten willst, vereinbaren wir Anwesenheitszeiten (ca. **15 Stunden** pro Woche)
- > Dauer: bis zu **6 Monate**
- > Wir haben aktuell **7 Plätze**

Ablauf

Lose Phase

- > „Schnuppern“, sich orientieren, ankommen, Motivation finden, Entscheidung über weitere Teilnahme
- > Rückerstattung Einzelfahrten

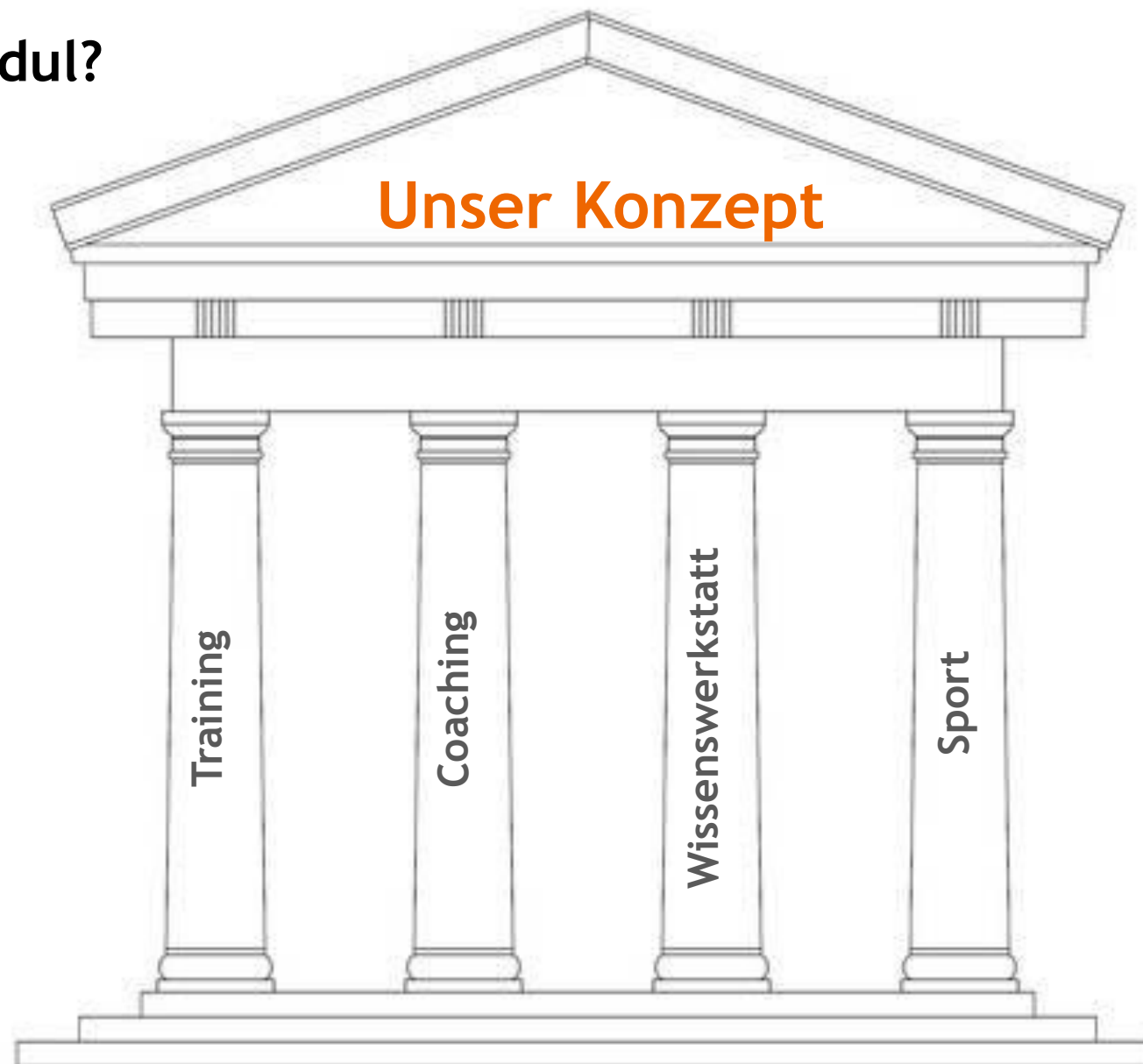
Commitment-Phase

- > Betreuungsvereinbarung, intensiveres Coaching, Zielplanentwicklung
- > 2€/anwesende Stunde (max. 15 Stunden/Woche)
- > VVT LehrPlus Ticket

Vorteile

- Du bekommst dann **pro Stunde**, die du bei uns bist, **2€**
- Du bist unfallversichert und die **Fahrtkosten** bekommst du zurück
- **Flexible** Arbeitszeiten

Was machen wir im Vormodul?



Training

Kommunikation



Kreativität



Struktur

Regeln



Projekte



Pünktlichkeit



Praktika



Lebenspraktische Fähigkeiten



Verlässlichkeit



Neugier



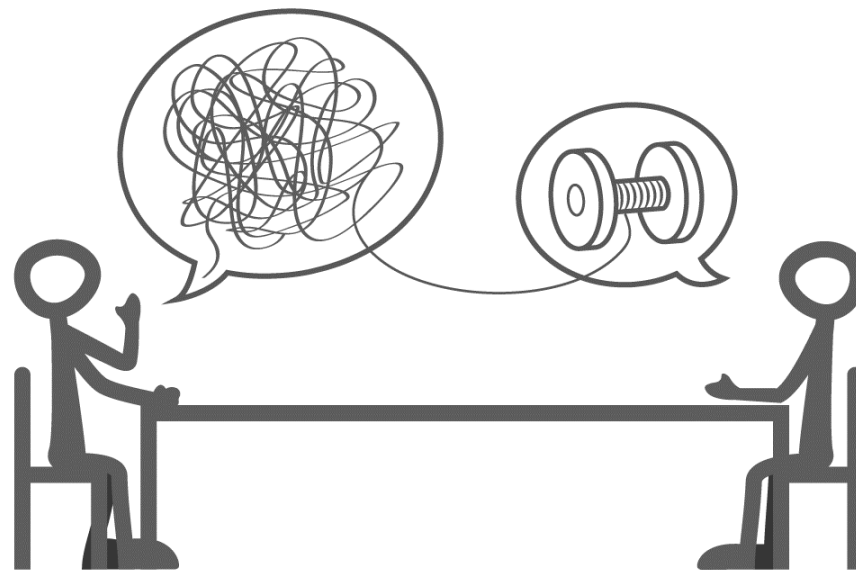
Feinmotorik



Coaching

Dein Coach bzw. deine Coachin **begleiten** dich während der ganzen Dauer des Vormoduls und:

- Unterstützt dich beim **Entwickeln** eines **Ziels**
- Unterstützt dich beim **Erreichen** deines **Ziels**



Wissenswerkstatt

- Hier trainieren wir die **Konzentration**, die **Ausdauer**, die **Merkfähigkeit** und vieles mehr.
- Wir sprechen über **aktuelle Themen** wie zum Beispiel über Musik, Medien und Politik.



Sport



Was kommt danach?

Nach dem Vormodul kannst du

- > am **AusbildungsFit-Programm** teilnehmen
- > an anderen passenden **Projekten** teilnehmen
- > in eine **Ausbildung** oder weiterführende **Schule** wechseln
- > eine **Lehre** (verlängerte Lehre, Teilqualifizierung) starten

Unsere Öffnungszeiten

AusbildungsFit Tiroler Oberland

Vormodul

Mo, Di, Mi, Fr: 09:00-13:00 Uhr

Do: 09:00-15:00 Uhr

Einzelcoaching- Termine werden auch nachmittags
von Mo.- Fr. individuell geplant und vereinbart.

Eingangsbereich



Pausenraum



Werkraum



NETZWERK BERUFLICHE
ASSISTENZ
AUSBILDUNGSFIT

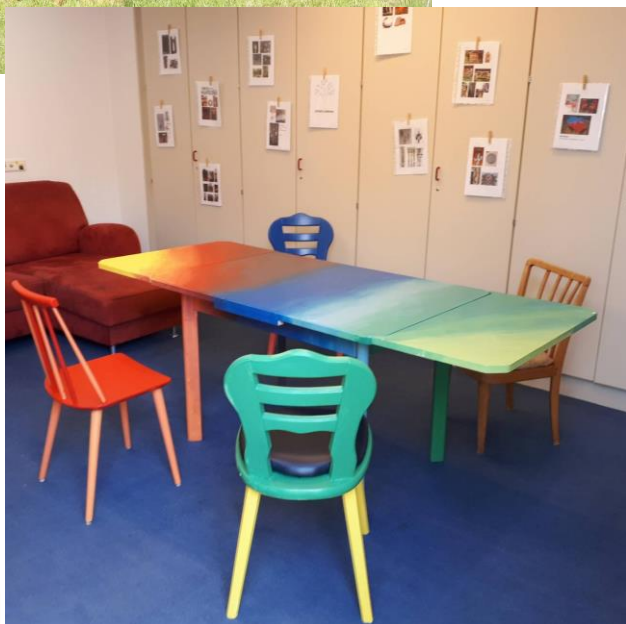
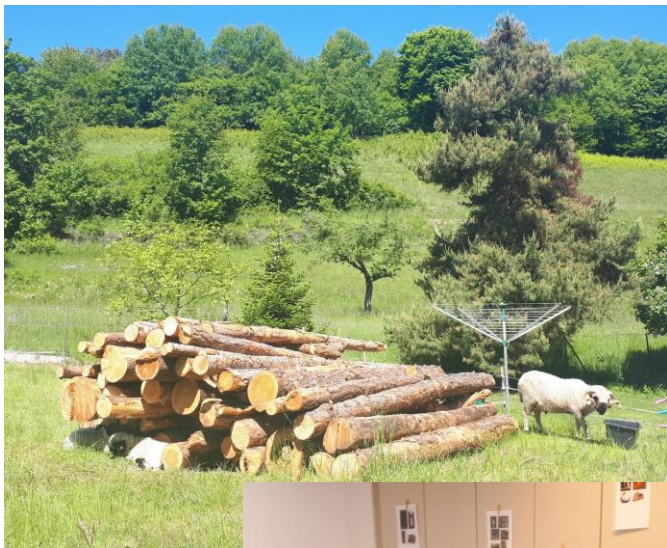
neba.at/ausbildungsfit

Diese Maßnahme wird aus Mitteln des Europäischen Sozialfonds finanziert.
NEBA ist eine Initiative des Sozialministeriumservice.

PC & Gruppenraum



Unsere Projekte



NETZWERK BERUFLICHE
ASSISTENZ
AUSBILDUNGSFIT

neba.at/ausbildungsfit

Diese Maßnahme wird aus Mitteln des Europäischen Sozialfonds finanziert.
NEBA ist eine Initiative des Sozialministeriumservice.

Kontakt

AusbildungsFit Tiroler Oberland

Vormodul

Kramergasse 9
A-6460 Imst

Dipl.-Soz.bet. David Spiss

Tel.: +43 676 88 895 404

da.spiss@oberland.ausbildungsfit.tirol

Dipl. Soz. Päd.ⁱⁿ Annina Huber

Tel.: +43 676 88 509 269

an.huber@oberland.ausbildungsfit.tirol

Dipl. Soz. Päd.ⁱⁿ Lena Neurauter

Tel.: +43 676 88 509 270

l.neurauter@oberland.ausbildungsfit.tirol